

REVUE
DE LA
NUMISMATIQUE

BELGE,

PUBLIÉE SOUS LES AUSPICES DE LA SOCIÉTÉ NUMISMATIQUE,
PAR MM. R. CHALON ET CH. PIOT.

—
3^e SÉRIE. — TOME I.

v. 13-14
1857-58



BRUXELLES,
LIBRAIRIE POLYTECHNIQUE D'AUG. DECQ,
9, RUE DE LA MADELEINE.

—
1857

STATÈRE D'OR D'ALEXANDRE SÈVÈRE.

PL. XII, n° 1.

M. le prince Michel Obolensky, à Moscou, possède, entre autres raretés, une monnaie très-curieuse, déterrée dans la Russie méridionale, et dont nous donnons ici la gravure. C'est un statère d'or avec la tête d'Alexandre-le-Grand, coiffée de la dépouille du lion, et tournée à droite; sur le revers est la louve, allaitant les jumeaux Romulus et Rémus, et tournée à gauche; au-dessus de la louve, on voit les têtes affrontées d'Alexandre Sévère et de Julie Mammée. L'empereur est représenté avec une couronne radiée et vêtu du paludamentum; il est tourné à droite, vers sa mère qui porte un diadème et une *palla*. La légende, rétrograde, donne le nom : ΑΔΕ — ΞΑΝΔΡ — ΟΥ, dont les deux dernières lettres à l'exergue.

Le style de cette monnaie n'est pas grec; la tête de l'avvers, et surtout la légende, accusent un travail un peu barbare. La disposition des bustes du revers rappelle les monnaies de Marcianopolis dans la Mœsie inférieure, et il paraît que la monnaie a été frappée au camp, dans cette province ou en Illyrie, où Alexandre, en 221, fit la guerre aux Germains qu'il chassa de l'empire.

B. DE KOEHNE.

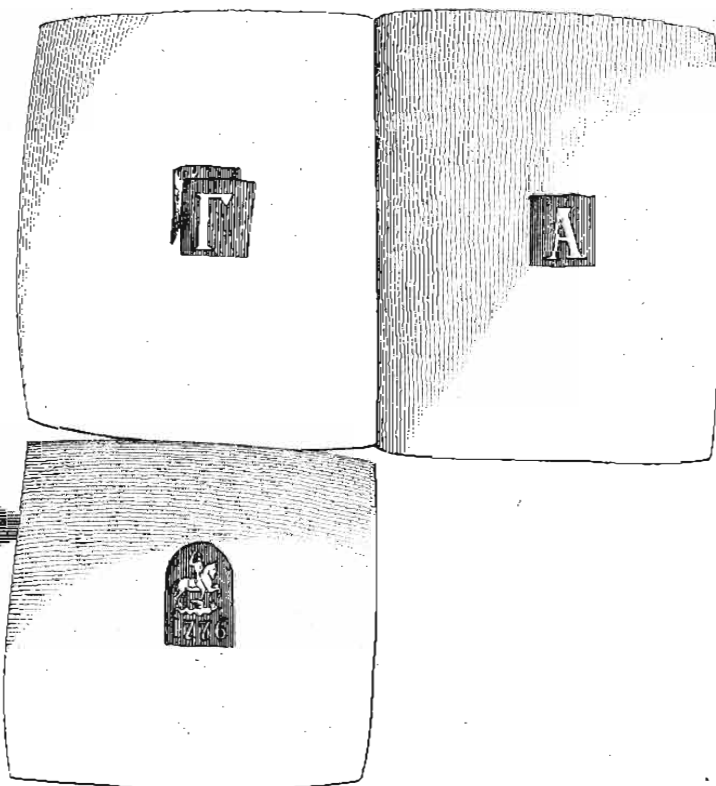
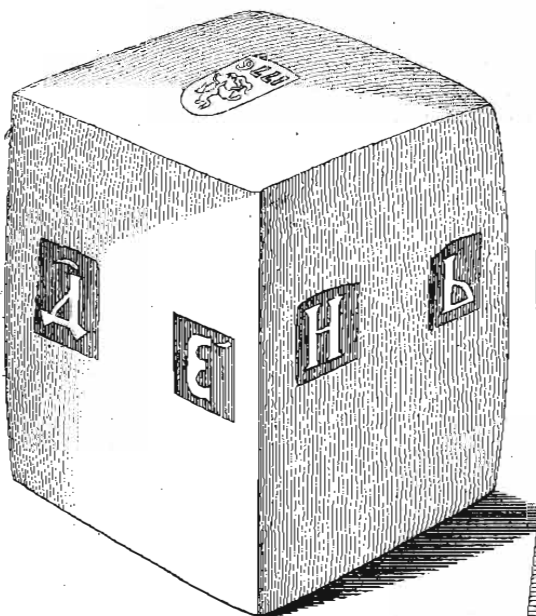


1.



AV.

2.



3.



B.