

REVUE BELGE  
DE  
NUMISMATIQUE,

PUBLIÉE

SOUS LES AUSPICES DE LA SOCIÉTÉ ROYALE DE NUMISMATIQUE.

---

1890

QUARANTE-SIXIÈME ANNÉE.



BRUXELLES,  
LIBRAIRIE POLYTECHNIQUE DE JULES DECQ,  
19, RUE HENRI MAUS.

1890.

## NUMISMATIQUE AFRICAINE.

---

### NUMIDIE.

#### *Monnaie attribuée à Jugurta.*

Tête nue à cheveux bouclés et courts, à gauche.

Un Épi de blé, à droite. Grènetis.

*Rev.* Cheval galopant à droite. Anépigraphhe.

Æ. Diamètre, 18 millim.

Ce petit bronze ne figure pas dans la description des monnaies de la Numidie où je n'ai d'ailleurs attribué aucune monnaie à Jugurta.

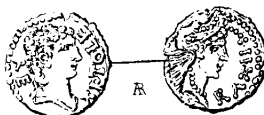
Deux épis de blé se voient sur une pièce au nom de Cirta, dont le revers présente la légende : כרתא... IVGR'TA ? (1).

L'allure du cheval est la même que sur les monnaies du règne suivant (Hiempsal II).

Ces remarques ne sont faites qu'à titre de simple rapprochement : seule, la découverte d'une monnaie au même type et à légende complète — ou simplement bilitère — pourrait rendre cette attribution moins incertaine.

(1) *Numismatique de la Numidie*, p. 25. Cirta, n° 4. Cette monnaie et les deux suivantes font partie de ma collection.

## MAURÉTANIE.

*Ptolémée*

Tête du roi diadémée, avec le pallium sur l'épaule. Légende : REX PTOLE.

*Rev.* Tête de l'Afrique, couverte de la dépouille d'éléphant, à droite. Légende : RΛXII.

Argent. Diam. 15 millim.

Variété inédite.

Aucune des pièces d'argent de Ptolémée, décrites par Muller, ne présente ce revers.

*Cæsarea.*

Tête de l'Afrique, couverte de la dépouille d'éléphant. A droite, deux javelots.

*Rev.* Dauphin allant à droite. Grènetis. Au dessous, légende circulaire : CAESAREA.

Æ. Diam. 19 millim.

Variété inédite.

La tête de l'Afrique personnifie la Maurétanie, et nous la retrouvons sur les monnaies des rois Bocchus, Bogud, Juba II, Ptolémée.

LOUIS CHARRIER.

Sétif (Algérie), le 10 décembre 1889.